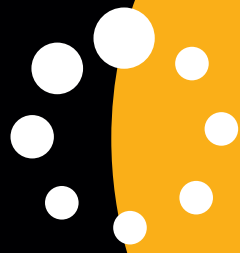
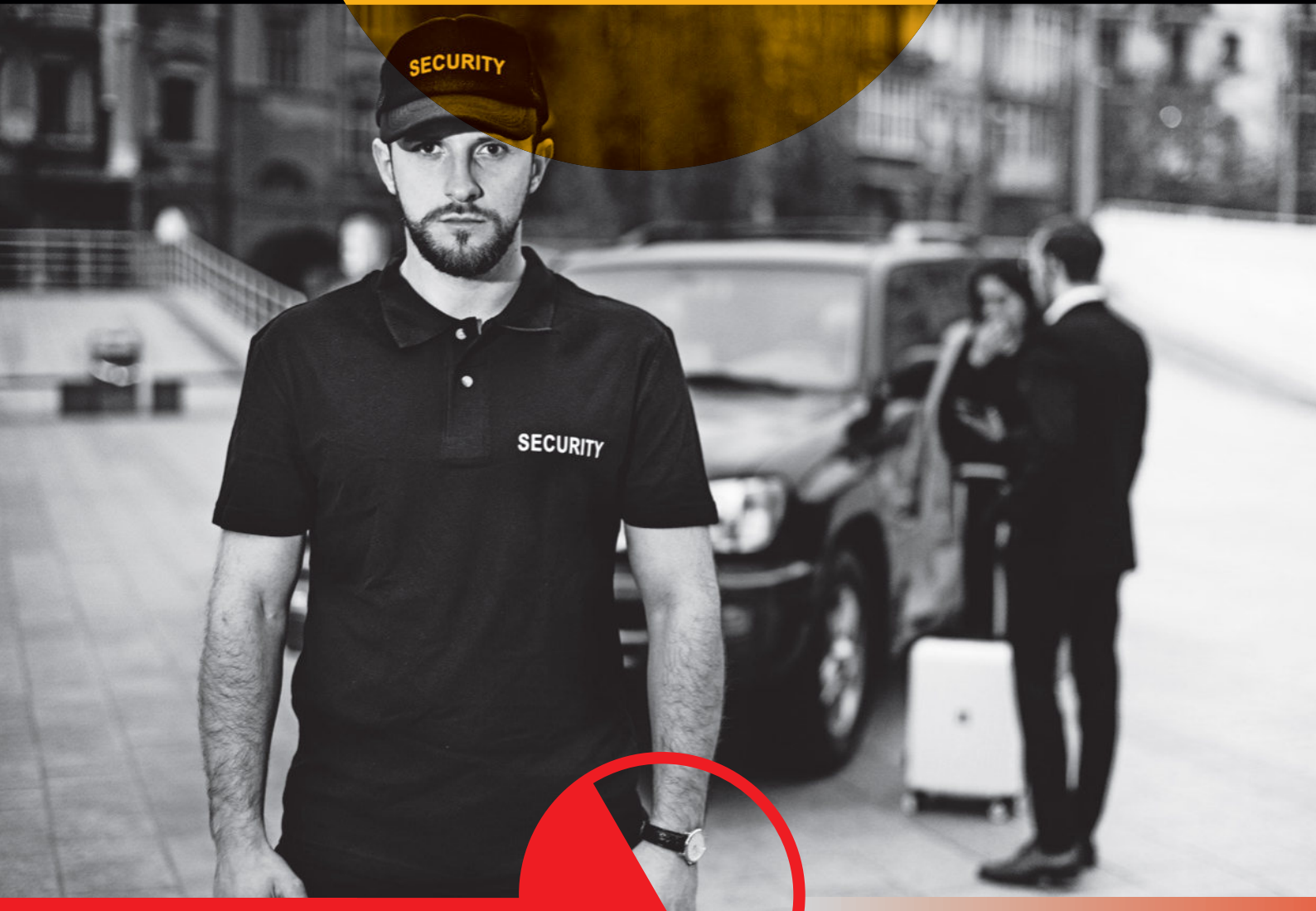


СИСТЕМИ
ОХОРОННОГО ПАТРУЛЮВАННЯ
І КОНТРОЛЮ ПЕРСОНАЛУ




S.A.V.V.



[®] Datix



ЗМІСТ

Про компанію Savv S.r.l.		4
Що таке охоронне патрулювання?		6
Апаратне забезпечення систем Datix		9
Off-Line платформа Datix Proxim		10
Економічна Off-Line/On-Line платформа Datix Nano 3G		13
Професійна Off-Line/On-Line платформа Datix Wi-Trak PRO 3G		16
Віртуальна платформа патрулювання Datix2App		19
Контрольні мітки		26
Man Down рішення на базі Datix Nano/Wi-Trak PRO 3G		27
Програмне забезпечення Datix Suite		34
Програмний пакет для локальних систем Datix Suite Web		35
Компоненти on-line моніторингу Datix RTS		40
Хмарна платформа Datix2Cloud		42



Офіс компанії в містечку Лунгавілла в Ломбардії, Італія

Італійська компанія Savv S.r.l. була створена в 1958 році, почавши свою діяльність з виробництва електромеханічних годинників для систем контролю патрульного персоналу. На даний момент під брендом DATIX компанія виробляє широкий спектр портативних зчитувачів та пристроїв, призначений для збору, передачі і управління даними. Функціонал систем DATIX заснований на використанні сучасних технологій: RFID, GSM, GPRS, 3G, Bluetooth та ін.

Поряд з продажами на внутрішньому ринку, компанія SAVV протягом 30 років здійснює поставки продуктів DATIX в зарубіжні країни, гарантуючи високу якість та постпродажну технічну підтримку.

НАШ ДОСВІД



Компанія Savv S.r.l. гордиться статусом надійного партнера у питаннях якості і та застосованих технологій. Продукти фірми вирізняються конкурентною вартістю і великим строком експлуатації. Наша гарантія – більше 60 років успішної діяльності на ринку засобів охоронного патрулювання.

Лідерство Savv S.r.l. зумовлено постійним прагненням компанії до ідеалу на кожному етапі життєвого циклу продуктів: від розробки до виробництва, від якісного комерційного обслуговування до постпродажного сервісу.

ЖИТТЄВИЙ ЦИКЛ ПРОДУКТІВ



ВЛАСНИЙ ДЕПАРТАМЕНТ R&D



Відділ розробки і дизайну – це серце компанії. Саме інженери, а не маркетологи грають ключову роль в створенні нових продуктів та відслідковуванні їх подальшої експлуатації.

Одною з основних задач технічних спеціалістів Savv S.r.l. є консалтинг клієнтів і кінцевих користувачів у питаннях коректної роботи з апаратним і програмним забезпеченням продуктів марки DATIX.

ПОСТПРОДАЖНИЙ СЕРВІС



ЩО ТАКЕ

ОХОРОННЕ ПАТРУЛЮВАННЯ?



Системи охоронного патрулювання, що дозволяють відслідковувати дії співробітників охорони на маршруті руху та спочатку розроблялися виключно для ринку безпеки, на сьогодні отримали велику кількість альтернативних застосувань.



складське господарство



виробництво



ремонтні служби



виїзне технічне обслуговування

На даний момент вони, окрім традиційного моніторингу особового складу охорони, що задіяний в задачах патрулювання периметрів і території, можуть використовуватись в таких сферах, як:

технічне обслуговування пожежних сигналізацій



авто і залізничний транспорт, авіація



контроль прокату, видачі і повернення інструментів та інших рухомих речей з контрольних пунктів



Цей перелік можна продовжувати ще. Застосовувати подібні системи актуально в будь-якій сфері діяльності, що потребує контролю за переміщенням «польових» співробітників.

Принцип роботи всіх пристроїв контролю охоронців ідентичний: по заздалегідь визначеному маршруту із закріпленими контрольними мітками проходить патрульний, або спеціаліст іншої професії (див. вище про сфери використання приладів). За допомогою портативного зчитувачу він знімає інформацію з контрольних міток, що відображає точне місце, дату і час. Після цього дані піддаються аналізу оператором на предмет відхилення від маршрутного плану або в режимі реального часу (on-line системи), або ретроспективно (off-line системи).

ОСНОВНІ КОМПОНЕНТИ



ЗАСТОСОВУВАНІ ТЕХНОЛОГІЇ

МІТКИ



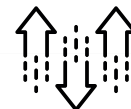
В найбільш сучасних приладах європейських/американських фірм та в більшості пристроїв китайського виробництва використовуються безконтактні **RFID-мітки** (радіомітки), що дозволяє зчитувати інформацію з контрольної точки на відстані 5-10см, не торкаючись до неї.

Перевага радіоміток – це низька ціна за рахунок використання пластику, можливість прихованого розміщення та безконтактний принцип дії. Крім того, застосування безконтактних міток стандарту NFC (з робочою частотою 13,56МГц) дозволяє в якості зворотної частини – зчитувача – використовувати стандартний смартфон із відповідним програмним забезпеченням (такі варіанти ринком пропонуються).

Недоліки RFID-міток: можуть вийти з ладу при впливі сильних електромагнітних полів (зокрема, під час наведеного грозового розряду); пластик, з якого вони виготовлені, менш стійкий до перепадів температур та дії опадів, на відміну від металевих відповідників. При цьому, всі перераховані недоліки в повній мірі компенсуються вартістю (а вона в рази менша металевих чіпів, що виготовлено за стандартом Dallas DS17).

Металеві мітки, в свою чергу, використовуються практично виключно в контактних системах патрулювання, що зумовлює їх деяку моральну застарілість. До їх переваг слід віднести корозійну стійкість, нечутливість до впливу магнітних і статичних полів.

ПЕРЕДАЧА ДАНИХ



Відбувається двома способами:

а) бездротова по каналах 3G/GPRS/GSM-зв'язку, що забезпечує on-line режим контролю охорони;

б) за допомогою флеш-пам'яті зчитувального пристрою, з якого інформація вручну переноситься з приладу контролю на ПК у відповідну програму для обробки даних.

Останнє характерно для контактних систем, проте такий режим не дозволяє оперативно реагувати на події, що відбуваються.

Тут простежується явна перевага на користь сучасної бездротової передачі даних з використанням web-серверу, який дозволяє контролювати роботу співробітників в режимі реального часу. І відповідно робить можливим своєчасне реагування з боку контролюючого органу на ту чи іншу ситуацію. Не можна не відмітити також зручність перегляду звітів в реальному часі. Для цього достатньо будь-якого ПК, ноутбуку, планшетного комп'ютеру, або мобільного телефону, що має вихід в Інтернет.

Наступною суттєвою перевагою є відсутність обмежень в кількості подій, що реєструються. За рахунок використання web-сервісу інформація зі зчитувального пристрою автоматично вивантажується на центральний сервер в базу даних. У приладах з флеш-пам'яттю існує ліміт на зчитування міток, а відповідно її потрібно регулярно звільняти. З популярних систем з подібним функціоналом найбільш ємними є зчитувачі з пам'яттю на 7500-8000 подій.

ЗЧИТУВАЛЬНІ ПРИБОРИ



Прилади, що розглядаються, виконані з **двох різних типів матеріалів**: з нержавіючої сталі та ударостійкого пластику. На перший погляд може здаватися, що пристрої контролю охоронців з нержавіючої сталі мають значну перевагу по вандалостійкості. Однак це спірне питання, так як у металевому корпусі є як позитивні, так і негативні сторони. До перших безумовно слід віднести толерантність до фізичного пошкодження, герметичність, пило- та вологонепроникність. Крім того, сталеві прилади, в залежності від форм-фактору і габаритів, при необхідності можна використовувати в якості засобу самооборони.

Негативна сторона – схильність до нагрівання. Цей фактор може вивести електроніку з ладу майже без зовнішніх ознак. Це якщо мова йде про цілеспрямований вивід пристрою з робочого стану, так званий саботаж. В цьому випадку пластик зіграє кращу роль. На ньому залишаться сліди навмисного втручання. Знову ж, для on-line контролю це не особливо важливо, так як миттєво прийде сигнал про відмову пристрою з точним часом події.

Звичайно від матеріалу корпусу залежить і вага пристрою. Найбільш важкі зчитувачі на ринку досягають маси в 500гр., найлегші, виготовлені у вигляді брелоків, - до 100 гр. Що стосується джерел живлення, вони досить схожі і не мають явних переваг одне перед одним. З точки зору форм-фактору пристроїв контролю охоронців, вони представлені двома типами: циліндричні і прямокутні, що по зовнішньому вигляду нагадують мобільний телефон. Обидва типи зручні в експлуатації, ніяких проблем з утриманням пристрою однією рукою незалежно від їх форми не спостерігається.

ІНДИКАЦІЯ



У всіх типах пристроїв присутня світлова і звукова індикація, в деяких додана ще й вібраційна. За допомогою індикації здійснюється **сповіщення про**:

- зчитування контрольної мітки
- розряд АКБ
- удар
- відкриття корпусу
- перехід в режим сну
- заповнення пам'яті
(для контактних off-line пристроїв)

Необхідно відмітити і деякі додаткові функції сучасних систем. Одною з них є «тривожна кнопка». У випадку виникнення позаштатної ситуації, функція «тривоги» чи «тривожної кнопки» дозволяє миттєво відправити відповідний сигнал на пульт централізованого спостереження. Найбільш функціональні зчитувачі підтримують також голосовий режим зв'язку, патрульний може подзвонити диспетчеру натиском запрограмованої клавіші на зчитувачі. Останнім часом все більше пристроїв оснащується акселерометром, за допомогою якого відслідковують вертикальне положення співробітника охорони. При його раптового падінні, тривожне сповіщення автоматично направляється на пульт. Всі подібні функції, природньо, характерні тільки для систем, що працюють в режимі реального часу.

АПАРАТНЕ ЗАБЕЗПЕЧЕННЯ СИСТЕМ

[®] **Datix**



OFF-LINE ПЛАТФОРМА

Datix Proxim

Міцна
Безпечна
Професійна

Datix Proxim – RFID-система електронної фіксації патрульних турів та іншої активності особового складу охорони

RFID-мітка



Центральна база

- Вивантаження даних
- Зарядка зчитувача



Datix Proxim – це портативний RFID-зчитувач, розроблений для електронної фіксації патрульних турів. Він гарантує можливість перевірки активності охорони за допомогою зчитування контрольних точок (RFID-міток), встановлених по маршруту обходу. Вивантаження даних на ПК відбувається за допомогою центральної бази (що, на додачу, дозволяє здійснювати зарядку акумуляторів Datix Proxim) з наступним аналізом за допомогою відповідного програмного забезпечення.

Надзвичайно міцний і надійний зчитувач Datix Proxim відповідає найсуворішим стандартам безпеки під час зчитування даних (унікальні RFID-коди) та зберігання їх у внутрішній пам'яті (енергонезалежний модуль EEPROM).

Data Proxim сумісний з різними версіями моніторингового ПЗ: автономною чи клієнт-серверною.



Охоронних компаній
(з політиками внутрішнього моніторингу персоналу або безпосереднім контролем замовником послуг)

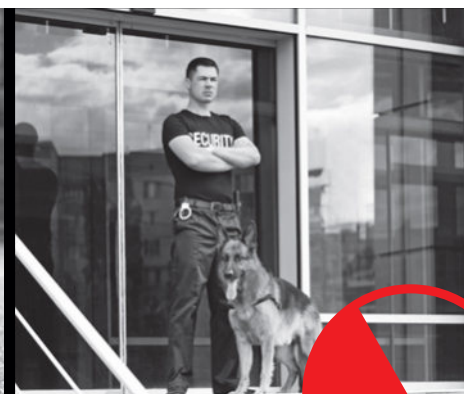
Proxim

призначена
для:

Сервісних компаній
(носії, ресепшійністи, спеціалісти з технологічного контролю, обслуговування, інвентаризації, реєстрації тварин чи рослин...)

Приватних компаній
(банки, аеропорти, склади, сортувальні станції, готелі, заводи, зони відпочинку...)

Публічних установ
(міністерства, в'язниці, казарми, посольства, лікарні...)



ЯК ПРАЦЮЄ **Proxim**



RS232/USB



ТЕХНІЧНІ ХАРАКТЕРИСТИКИ

Зчитувач

[®] **Datix**
Proxim

Стандарт зчитування міток RFID	125kHz
Дистанція зчитування	1-5 см
Тип пам'яті	EEPROM
Ємність пам'яті	5000 подій / 7500 подій
Індикація	Візуальна + Акустична
Рейтинг пило/вологозахисту	IP67
Живлення	Ni-Mh акумулятор
Автономність	> 1 місяця
Вага	230 гр.
Габарити	140 x 58 x 43 мм
Центральна база	
Функції	Вивантаження даних + Зарядка акумулятора
Комунікація	RS232/USB
RFID-мітки	
Тип	R/O або R/W
Форм-фактор	Диск, картка ISO, брелок

Коди для замовлення

Datix 1T - Портативний зчитувач системи Datix Proxim, пам'ять до 5000 подій

Datix 1T+ - Портативний зчитувач системи Datix Proxim, пам'ять до 7500 подій

Datix 2USB - Центральна база, вивантаження даних + заряд акумулятора

Datix 7 - Зарядний пристрій для зчитувачів Datix Proxim

Datix 11 - Кобура для зчитувачів Datix Proxim

ЕКОНОМІЧНА
OFF-LINE/ON-LINE
ПЛАТФОРМА

[®] **Datix**
Nano 3G



RFID-мітка

Надійний
Інноваційний
Ефективний

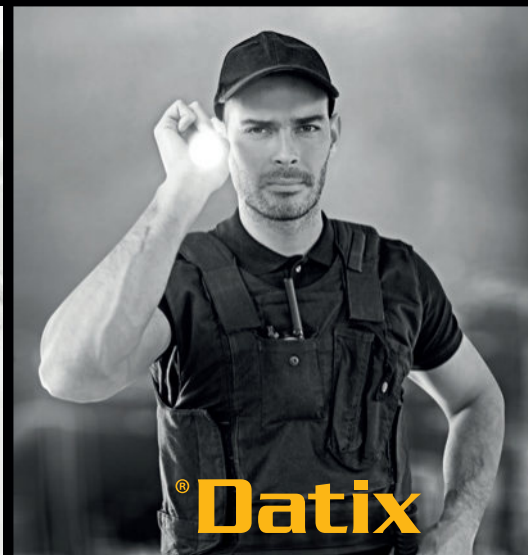
Datix Nano 3G -

найновіший пристрій кишенькового форм-фактору з технологіями USB, RFID, GPS, GSM/UMTS для контролю мобільного персоналу.

Datix Nano 3G – найновіший економічний портативний RFID-зчитувач в компактному корпусі із вбудованим чипсетом GSM/UMTS/GPS, рекомендований для трекінгу та управління мобільним персоналом в режимі реального часу.

Надійний, інноваційний та ефективний пристрій Datix Nano 3G фіксує час початку та закінчення відповідної активності, дані співробітника, відповідальності за її здійснення, тип наданого сервісу і GPS-координати.

Базуючись на 125kHz RFID-технології зчитування, Datix Nano 3G оснащується графічним LCD-дисплеєм з мембранною клавіатурою для реєстрації часу та можливості навігації по списку задач. Локальне вивантаження даних та заряд акумулятору реалізовано через вбудований USB-порт. Активація GPRS/UMTS-функціоналу (в окремих моделях) дозволяє передавати зібрані дані на станцію моніторингу в режимі реального часу через двонаправлений канал зв'язку. Додатковою опцією є інтеграція функціоналу Map Down (кнопка SOS + контроль вертикального положення).



Datix

Призначена для:

- **Контролю обслуговуючих служб**
(перезаряд вогнегасників, догляд за бойлерами, ліфтами, вивіз сміття, чистка кондиціонерів, обслуговування газових/водяних резервуарів, дорожніх знаків...)
- **Фіксації часу надання послуг**
(прибирання, виїзні медичні послуги, догляд за садом, охорона...)
- **Моніторингу відвідування**
(виставки, зустрічі, майстер-класи, музеї, госпіталі, спортивні події, концерти...)

Nano 3G

Оптимальне рішення для:

- Особового складу охорони
- Медичного персоналу
- Співробітників клінінгу
- Виїзних технічних спеціалістів
- Персоналу з догляду за садом і т.д.



ЯК ПРАЦЮЄ

Datix Nano 3G

- Зчитування мітки
- Вибір задачі/інциденту
- GPS-трекінг*
- Функції Man Down*



USB
SMS
DATA
GSM
UMTS



- Налаштування пристрою
- Вивантаження даних
- Обробка даних
- Експорт даних
- Фіксація події в режимі реального часу & моніторинг функціоналу Man Down з GPS-координатами

*Доступно в окремих моделях

ТЕХНІЧНІ ХАРАКТЕРИСТИКИ

Зчитувач

Datix
Nano 3G

Стандарт зчитування міток RFID	125kHz
Графічний дисплей	128x32
Кількість задач/інцидентів	30
Тип пам'яті	EEPROM
Ємність пам'яті	До 10000 подій
Індикація	Візуальна + Акустична
Комунікація	USB/GPRS/UMTS
Стандарти зв'язку	GSM 900/1800, UMTS/HSDPA 900/2100
Чипсет GPS	48 каналів
Функції Man Down	Кнопка SOS + контроль вертикального положення
Живлення	Li-Ion акумулятор 1050mA/h
Заряд АКБ	Через USB
Перехід на літній час	Резервна RTC-батарея
Вага	160 гр з GPS / 150 гр без GPS
Габарити	108 x 56 x 26 мм з GPS / 99 x 56 x 26 мм без GPS



Коди для замовлення

Datix NG-1D - Портативний зчитувач системи Datix Nano 3G, пам'ять до 10000 подій, зарядка і трансфер даних по USB

Datix NG-3D - Портативний зчитувач системи Datix Nano 3G, пам'ять до 10000 подій, трансфер даних, налаштування по USB або GSM 900-1800 / UMTS 900-2100, зарядка по USB

Datix NG-3GD - Портативний зчитувач системи Datix Nano 3G, пам'ять до 10000 подій, трансфер даних, налаштування по USB або GSM 900-1800 / UMTS 900-2100, зарядка по USB, GPS, Man Down

Datix NG-2D WE - настінний зчитувач системи Datix Nano 3G для обліку робочого часу, пам'ять до 10000 подій, трансфер даних, налаштування по USB або GSM 900-1800 / UMTS 900-2100, зарядка по USB

Datix CADUSB - Автомобільний адаптер з кабелем USB MiniB

Datix NG-D- CVR - Пластиковий чохол для портативного зчитувача Datix NG-1D та NG-3D

Datix NG-GD- CVR - Пластиковий чохол для портативного зчитувача Datix NG-3GD

Datix NG-GD- CVRB - Шкіряна кобура для кріплення на поясі (рекомендується при увімкненій функції Man Down) для Datix NG-3D та NG-3GD

ПРОФЕСІЙНА
OFF-LINE/ON-LINE
ПЛАТФОРМА

® **Datix**
Wi-Trak PRO 3G



Надійний
Інноваційний
Ефективний

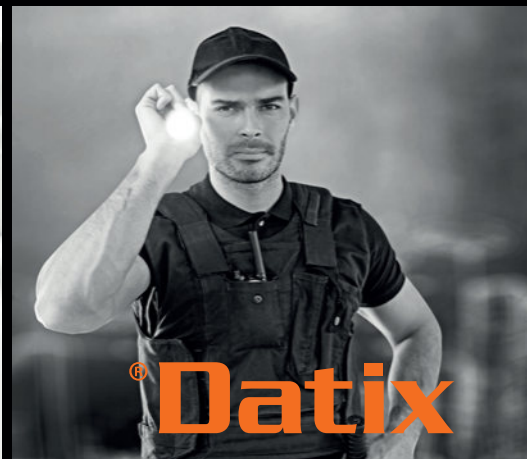
® **Datix** *Wi-Trak PRO 3G*

– сучасний, надміцний, портативний і компактний зчитувач з модулями зв'язку RFID, GPS, 2G і 3G для контролю мобільного персоналу.

RFID-мітка

Datix Wi-Trak Pro 3G – це сучасний портативний RFID-зчитувач в посиленому компактному корпусі з вбудованим 2G/3G-модемом та чипсетом GPS, призначений для трекінгу і управління мобільним персоналом в режимі реального часу (охоронці, технічні спеціалісти, інспектори, працівники на віддалених об'єктах та ін.). Надійний, інноваційний та ефективний пристрій Datix Wi-Trak Pro 3G фіксує зчитування RFID-міток, ідентифікаторів користувачів, їх активність чи інциденти, включаючи GPS-координати, а також підвищує безпеку віддаленого персоналу за рахунок розширеного функціоналу Man Down.

Базуючись на 125kHz RFID-технології зчитування, зчитувач Datix Wi-Trak Pro 3G оснащується яскравим графічним LCD-дисплеєм, клавіатурою індустріального класу, зовнішньою док-станцією (для перезаряду акумулятора). Пристрій дозволяє здійснювати автоматичну передачу зібраних даних в реальному часі на моніторингову станцію через двосторонній зв'язок (GPRS/UMTS/HSDPA). Віддалене підключення, на додаток, використовується для налаштування зчитувача по стільниковій мережі.



Datix

Призначена для:

- **Контролю обслуговуючих служб**
(перезаряд вогнегасників, догляд за бойлерами, ліфтами, вивіз сміття, чистка кондиціонерів, обслуговування газових/водяних резервуарів, дорожніх знаків...)
- **Фіксації часу надання послуг**
(прибирання, виїзні медичні послуги, догляд за садом, охорона...)
- **Моніторингу відвідування**
(виставки, зустрічі, майстер-класи, музеї, госпіталі, спортивні події, концерти...)

**Wi-Trak
PRO 3G**

Оптимальне рішення для:

- Особового складу охорони
- Медичного персоналу
- Співробітників клінінгу
- Виїзних технічних спеціалістів
- Персоналу з догляду за садом і т.д.



ЯК ПРАЦЮЄ **Datix**
Wi-Trak PRO 3G

- Зчитування мітки
- Вибір задачі/інциденту
- GPS-трекінг
- Функції Man Down
- Голосові виклики 2G/3G



- Налаштування пристрою
- Вивантаження даних
- Обробка даних
- Експорт даних
- Фіксація події в режимі реального часу & моніторинг функціоналу Man Down з GPS-координатами

ТЕХНІЧНІ ХАРАКТЕРИСТИКИ

Зчитувач

Datix

Wi-Trak PRO 3G

Стандарт зчитування міток RFID	125kHz
Графічний дисплей	128x32
Кількість задач/інцидентів	30
Тип пам'яті	EEPROM
Ємність пам'яті	До 10000 подій
Індикація	Візуальна + Акустична
Детекція саботажу	+
Зв'язок/налаштування	USB/по мережі
Стандарти зв'язку	GSM 900/1800, UMTS/HSDPA 900/2100
Чипсет GPS	48 каналів (моделі з індексом GD)
Функції Man Down	Кнопка SOS + контроль вертикального положення
Живлення	Літєвий акумулятор
Заряд АКБ	Через USB або док-станцію (опція)
Резервна RTC-батарея	+
Рейтинг пило/вологозахисту	IP55
Вага	220 гр.
Габарити	129 x 63 x 30 мм
Акcesуари	Тримач для реміня чи передпліччя (опція)

Коди для замовлення

Datix WG-1D - Портативний зчитувач системи Datix Wi-Trak Pro 3G, пам'ять до 10000 подій, зарядка і трансфер даних по USB

Datix WG-1GD - Портативний зчитувач системи Datix Wi-Trak Pro 3G, пам'ять до 10000 подій, зарядка і трансфер даних по USB, GPS

Datix WG-2D-E - Портативний зчитувач системи Datix Wi-Trak Pro 3G, пам'ять до 10000 подій, трансфер даних, налаштування по USB або 2G&3G, зарядка по USB

Datix WG-2GD-E - Портативний зчитувач системи Datix Wi-Trak Pro 3G, пам'ять до 10000 подій, трансфер даних, налаштування по USB або 2G&3G, зарядка по USB, GPS

Datix WG-3D-E - Портативний зчитувач системи Datix Wi-Trak Pro 3G, пам'ять до 10000 подій, трансфер даних, налаштування по USB або 2G&3G, зарядка по USB, голосові виклики, Man Down

Datix WG-3GD-E - Портативний зчитувач системи Datix Wi-Trak Pro 3G, пам'ять до 10000 подій, трансфер даних, налаштування по USB або 2G&3G, зарядка по USB, голосові виклики, Man Down, GPS

Datix WP-CVRB - Портативна шкіряна кобура Datix Wi-Trak Pro для кріплення на ремінь

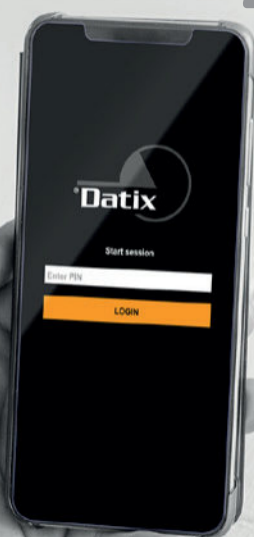
Datix WP-BC - Зовнішній зарядний пристрій / док-станція (для зарядки акумулятора Wi-Trak Pro без використання вбудованого USB-роз'єму)

Datix CADUSB - Автомобільний адаптер з кабелем USB MiniB

ВІРТУАЛЬНА ПЛАТФОРМА ПАТРУЛЮВАННЯ

[®] **Datix** 2App v2

Весь функціонал
в смартфоні



Збір даних, моніторинг, безпека працівників на віддалених майданчиках....

- Система охоронного патрулювання
- Облік робочого часу
- Трекінг обслуговуючого персоналу
- Захист працівників на віддалених майданчиках

Datix 2App v2 - це найсучасніший багатоцільовий застосунок для платформи Android. Це технологічне рішення для інноваційних методів контролю охорони, управління мобільним персоналом та захисту працівників. Комбінуючи NFC-сканування і GPS-трекінг з передовими функціями сигналізації Map Down (тривожна кнопка, контроль вертикального положення та відсутність руху), Datix2App v2 представляє собою інтелектуальний інтегрований інструмент для моніторингу і збереження цінних активів і співробітників, гарантуючи високий рівень безпеки.



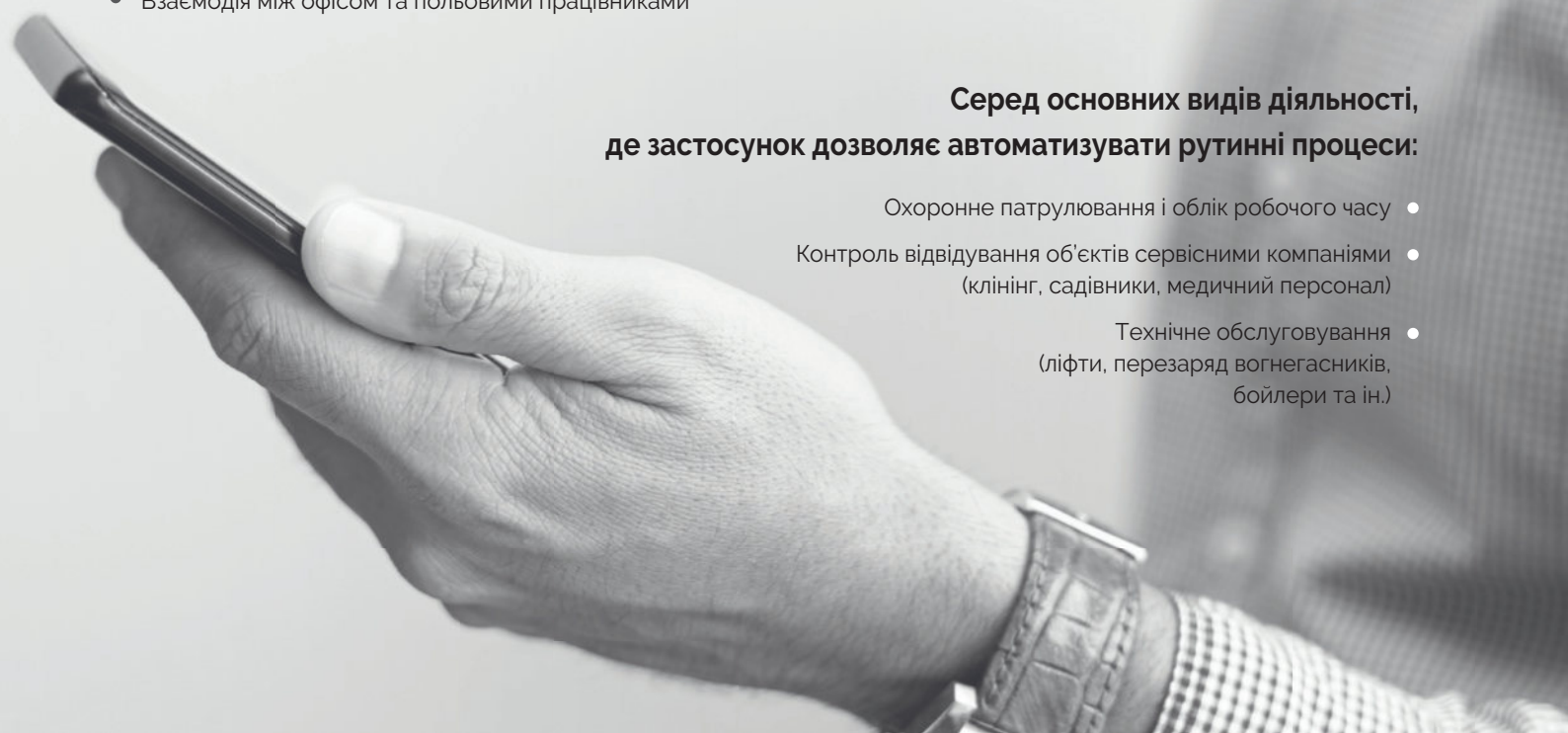
Основні сфери використання:

- Польовий збір даних (NFC-сканування, відео, фото, текст)
- Географічний трекінг
- Контроль персоналу на віддалених об'єктах (SOS, втрата вертикалі, відсутність руху)
- Взаємодія між офісом та польовими працівниками

Як багатоцільовий застосунок, Datix2App v2 стане в нагоді для багатьох сфер, коли потрібен інтелектуальний збір даних, моніторинг в реальному часі, GPS-трекінг та забезпечення користувачів.

Серед основних видів діяльності, де застосунок дозволяє автоматизувати рутинні процеси:

- Охоронне патрулювання і облік робочого часу
- Контроль відвідування об'єктів сервісними компаніями (клінінг, садівники, медичний персонал)
- Технічне обслуговування (ліфти, перезаряд вогнегасників, бойлери та ін.)





Для відправки часових міток, сканів контрольних точок, мультимедіа файлів і тривоги в реальному часі застосунок використовує комунікаційні опції смартфона (2G/3G/4G/Wi-Fi).

Трансфер даних до моніторингової станції – це повністю автоматичний процес; у випадку недоступності мережі, вони зберігаються в пам'яті пристрою, і передаються як тільки зв'язок буде відновлено.

Дані контролюються через програмну платформу з хмарним (SaaS, Software as a Service) або локальним розміщенням, коли серверна частина інсталується безпосередньо в мережі замовника з повністю автономним використанням.



Ключовими характеристиками Datix2App v2 та його моніторингової платформи є висока швидкість обробки даних, рівень доступності і широкий функціонал збереження інформації та звітів. Це дозволяє здійснювати централізоване управління даними і тривогами, спростити рутинні процедури, раціоналізувати використання ресурсів, убезпечити працівників, підвищити точність надання послуг у відповідності з вимогами ринку і локального законодавства.

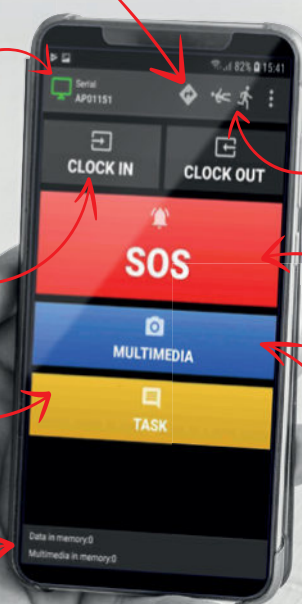
Робочий розклад: список майбутніх і виконаних завдань, GPS-навігація до місця надання послуг, сервісні замітки

Доступність серверу (on-line/off-line) і серійний номер застосунку

Ручна (облік робочого часу) чи автоматична (патрулювання) фіксація часу початку і закінчення завдання

Список завдань (до 30 завдань на один смартфон з можливістю вибору після першої фіксації часу)

Дані, що мають бути відправлені при поновленні зв'язку



ПРИЗНАЧЕННЯ КНОПОК

Datix2App v2 підтримує індивідуальні налаштування згідно потреб окремих замовників, має різноманітні функції, представлені основними кнопками і піктограмами.

Індикатори Man Down/відсутності руху, доступ до додаткового меню

Кнопка SOS для миттєвої передачі тривоги на сервер, здійснення дзвінка або SMS

Доступ до меню мультимедіа (фото, відео, підпис, аудіо, текст); файл асоціюється з останньою фіксацією часу, або довільно





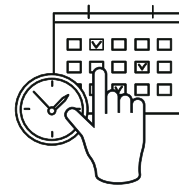
ОСНОВНІ ФУНКЦІЇ

[®] **Datix**
2App v2



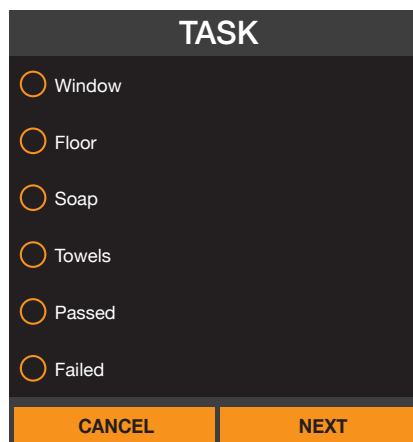
ЗЧИТУВАННЯ NFC-МІТОК & GPS

Завдяки технології NFC (Near Field Communication), Datix2App v2 дозволяє фіксувати події через співставлення ідентифікатора мітки з датою і часом, а також GPS-координатами. Існує два режими зчитування NFC: ручний (з кнопками In/Out) і автоматичний. В автоматичному режимі для здійснення зчитування необхідно просто тримати смартфон в зоні дії NFC. В ручному – користувач має спочатку вибрати напрямок (IN або OUT) в меню застосунку і лише потім піднести пристрій до мітки. Далі система сповіщує про успішне завершення процедури, код мітки виводиться на дисплей і в, залежності від налаштувань, спрацьовує додаткова індикація (аудіо та вібро). У випадку відсутності зв'язку з платформою управління, наявні дані зберігаються в пам'яті та направляються на сервер при відновленні on-line режиму. GPS-координати можуть бути асоційовані з кожним скануванням чи подією для фіксації географічної позиції користувача.



УПРАВЛІННЯ ПОДІЯМИ/ІНЦИДЕНТАМИ

Для обох режимів зчитування доступне меню «Задачі/Події», що дозволяє обрати запис, важливий для послідовного аналізу даних, одразу після сканування мітки чи пізніше (інцидент/аномалія під час патрульного обходу, або завдання, виконані в процесі клінінгу, логістики чи обслуговування).



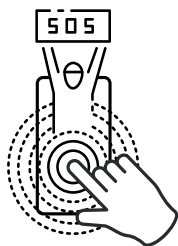
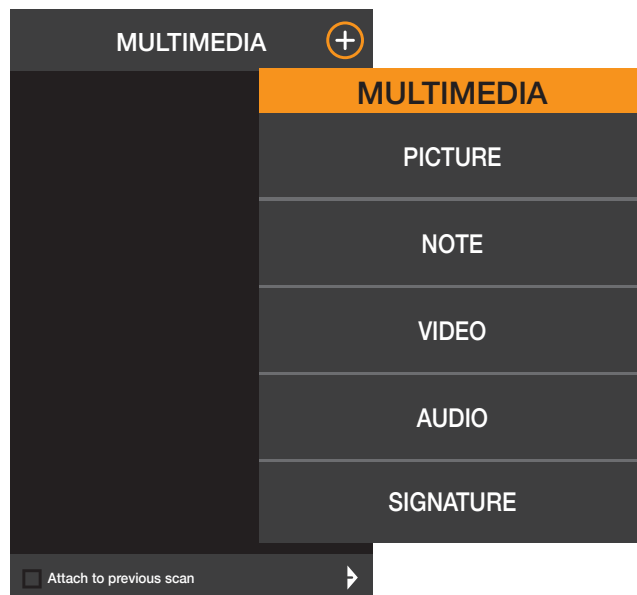


УПРАВЛІННЯ МУЛЬТИМЕДІА

На додаток до стандартних функцій, описаних вище, застосунок підтримує меню Мультимедіа, яке дозволяє захоплювати файли (медіа події), що будуть корисні для підтвердження та моніторингу задач.

Користувач може зняти фото, записати аудіо файл, зафіксувати власний підпис чи підпис клієнта, якому надано послугу, створити відео, чи текстову нотатку для демонстрації виконаних дій, позаштатних ситуацій, інцидентів, або всього, що має бути супроводжене відповідним доказом.

Якщо одна або більше наведених подій мають бути асоційовані зі сканованою NFC-міткою, користувач може проставити відповідне маркування внизу екрану, в іншому випадку подія відправляється на сервер (з можливістю видалення файлу з черги перед трансфером, якщо він хибний) і виводиться в хронологічному порядку у звіті (без прив'язки до контрольної точки).



ТРИБОГИ SOS I MAN DOWN

Datix2App v2 має класичний функціонал Man Down. Застосунок дозволяє відправляти тривожні сигнали по комунікаційних каналах (на платформу управління), SMS (зі змінним текстом) та через набір телефонних номерів.

Функція SOS дозволяє користувачеві вручну активувати передачу тривожного сигналу запиту по допомогу, включаючи «тихий» режим без аудіо підтвердження.



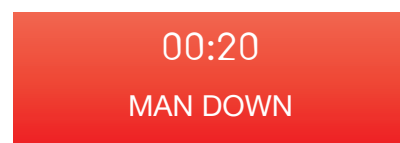
Тривога втрати вертикалі відправляється автоматично у випадку, якщо смартфон змінює нормальну робочу позицію (при перебільшенні значення вертикального кута, попередньо виставленого в ПЗ). Програмне забезпечення дозволяє фіксувати нормальне робоче положення (або положення в режимі очікування) в залежності від типу активності чи задач, які виконуються користувачем. Додатково застосунок може передавати сигнали тривоги при відсутності руху.

Для уникнення хибних тривог втрата вертикалі та знерухомлення супроводжуються акустичним і візуальним індикаторами попередньої тривоги, що задається адміністратором системи.

Функція Man Down активна



Подія Man Down, запуск таймеру попередньої тривоги





СПИСОК ЗАВДАНЬ

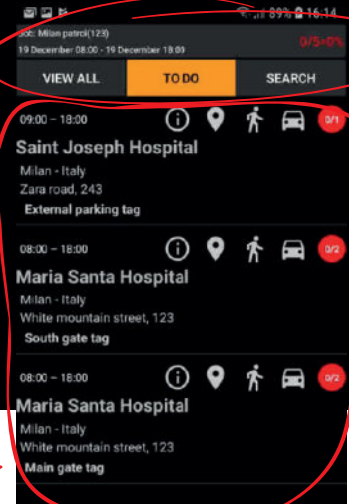
Ця функція дозволяє завантажити в кожний застосунок/ смартфон список завдань на виконання, уникаючи передачі паперових документів, або відправки інформації електронною поштою користувачеві, в разі, якщо розклад було попередньо створено в програмній платформі Datix Suite Web (тобто було запрограмовано порядок надання сервісу для кожного замовника, час, кількість візитів, місце).

Існує також можливість асоціації унікального ідентифікатора застосунку з конкретним списком завдань для гарантії їх виконання саме призначеним працівником з відповідним смартфоном; крім того, система дозволяє завантажувати один і той же список п'яти виконавцям (існує вірогідність того, що список, створений для одного співробітника, виконуватиметься іншим).

Для підвищення рівня безпеки асоціації списку завдань зі смартфоном, оператор може задати спеціальний код, який має бути введений користувачем для завантаження інформації.

Інтерактивне меню застосунку дозволяє переглядати ім'я замовника, його контрольні точки з їх описом, часові вікна для сканування, сервісну інформацію (спеціальні нотатки для користувача щодо сканувань чи дій), лічильник зчитаних чи тих, що мають бути зчитані, контрольних точок (для оцінки ситуації в режимі реального часу), запускати навігацію Google Maps (для скерування користувача до місця сервісу). Таким чином значно спрощуються рутинні процедури управління віддаленим персоналом.

Ідентифікатор списку, дата виконання за розкладом, фільтри «Дивитись все», або «Завдання до виконання», або «Пошук» замовників за адресою чи іменем

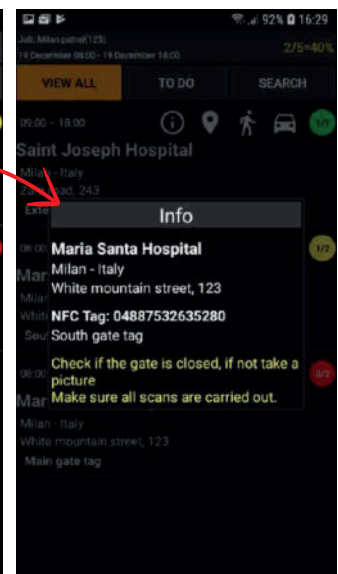
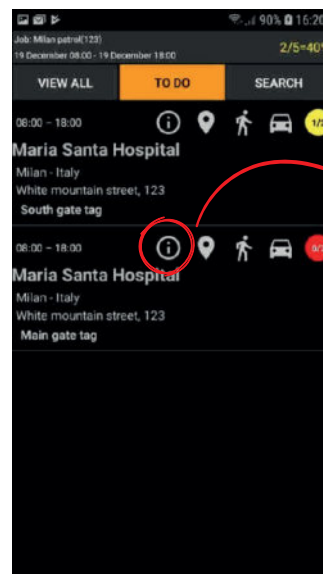
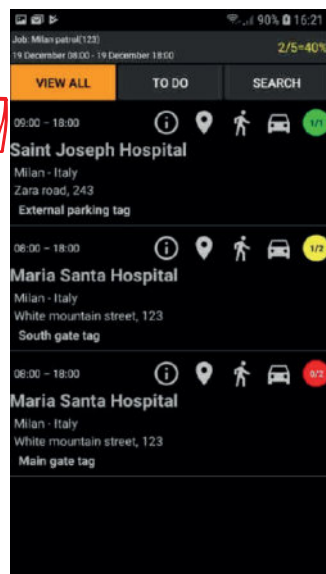
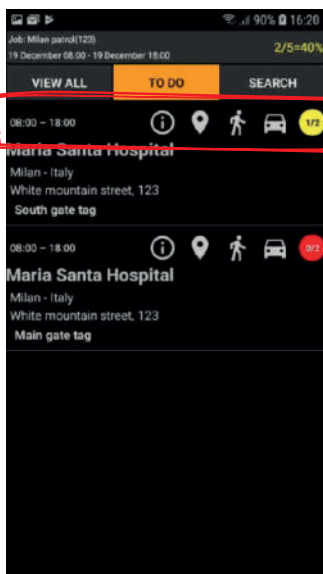


Послідовний список замовників в порядку черги (або без неї), кожний з відповідними контрольними точками

Сервісне меню часу, інформація про тип сервісу, GPS-координати, навігація пішки чи авто, лічильник сканувань (здійснених чи майбутніх)

Послідовний список замовників в порядку черги (або без неї, або в групах) та лічильники сканів по кожному (зелений – виконано, жовтий – частково виконано, червоний – не виконано)

Сервісна інформація щодо конкретного замовника / контрольної точки





БЕЗПЕКА ТА АУТЕНТИФІКАЦІЯ КОРИСТУВАЧІВ

Datix2App v2 оснащено різноманітними функціями безпеки і аутентифікації. Кожен застосунок може бути захищено 5-значним майстер-кодом для управління конфігурацією, або SMS, що відправляється на смартфон.

Додатково, Datix2App вимагає вводу користувацьких даних (включаючи PIN-код) для входу та виходу з системи. Це дозволяє моніторинговій платформі розпізнавати on-line підключення користувача в режимі реального часу, надаючи змогу взаємодіяти з ним (наприклад, міняти налаштування).

Для забезпечення ще більшої безпеки користувач не може вручну конфігурувати застосунок, а кожен вхід/вихід автоматично направляється на платформу управління. Застосунок самостійно сповіщає оператора про низький заряд АКБ (шляхом передачі SMS чи даних).

Start session

Enter PIN

LOGIN

Коди для замовлення

APP-D2A-1Y - Підписка на додаток Datix2App v2 для смартфонів на базі ОС Android на 1 рік для локальних систем

APP-D2A-3Y - Підписка на додаток Datix2App v2 для смартфонів на базі ОС Android на 3 роки для локальних систем

APP-D2A-1Y- CLOUD - Підписка на додаток Datix2App v2 для смартфонів на базі ОС Android на 1 рік для хмарних систем

APP-D2A-3Y- CLOUD - Підписка на додаток Datix2App v2 для смартфонів на базі ОС Android на 3 роки для хмарних систем



КОНТРОЛЬНІ МІТКИ

[®] Datix

RFID-системи [®] Datix

підтримують пасивні контрольні мітки з частотою 125kHz/13,56MHz (в залежності від платформи). Такі мітки не потребують живлення, додаткових засобів передачі даних та є більш економічними, ніж контактні чи активні аналоги. Мітки Datix поставляються у трьох форм-факторах (диск, ISO-картка або брелок), задовольняючи вимоги різноманітних об'єктів.

Коди для замовлення

Datix 3TDD - Дискподібна контрольна RFID-мітка, Ø 30 мм, чип EM4102, сумісна з усіма пристроями Datix

Datix 3TDD-EM420X - Дискподібна контрольна RFID-мітка, Ø 30 мм, чип EM4200, сумісна з пристроями Datix Wi-Trak Pro & Nano

Datix 9I - Контрольна RFID-мітка в форм-факторі ISO Card, чип EM4102, сумісна з усіма пристроями Datix

Datix 9I + Print - Контрольна RFID-мітка в форм-факторі ISO Card з друком тексту (чорний), чип EM4102, сумісна з усіма пристроями Datix,

Datix 9P - Контрольна RFID-мітка в форм-факторі брелока, чип EM4102, сумісна з усіма пристроями Datix

Datix 9I-EM420X - Контрольна RFID-мітка в форм-факторі ISO Card, чип EM4200, сумісна з пристроями Datix Wi-Trak Pro & Nano

Datix 9I-EM420X + Print - Контрольна RFID-мітка в форм-факторі ISO Card з друком тексту (чорний), чип EM4200, сумісна з пристроями Datix Wi-Trak Pro & Nano

Datix NTAG213-D - Дискподібна контрольна RFID-мітка, Ø 30 мм., чип NTAG213, сумісна тільки з додатком Datix2APP

Datix NTAG213-I - Контрольна RFID-мітка в форм-факторі ISO Card, чип NTAG213, сумісна тільки з додатком Datix2APP

Datix NTAG213-I + Print - Контрольна RFID-мітка в форм-факторі ISO Card з друком тексту (чорний), чип NTAG213, сумісна тільки з додатком Datix2APP



MAN DOWN РІШЕННЯ

[®] **Datix**

на базі
Nano/Wi-Trak PRO 3G

ПРИСТРІЙ MAN DOWN

Datix
Nano 3G

Надійний
Інноваційний
Ефективний

Datix Nano 3G –
найновіший пристрій Man Down
з технологіями USB, RFID, GPS, GSM/UMTS
для контролю віддаленого персоналу

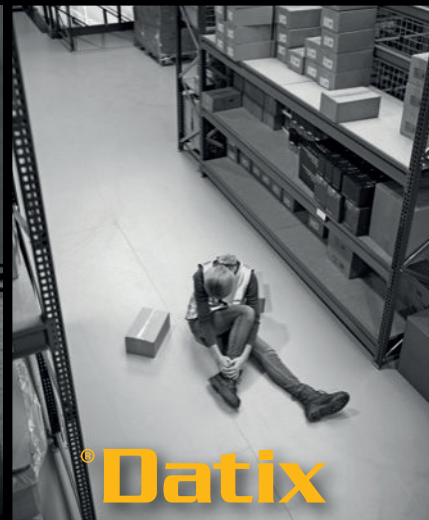
Datix Nano 3G – це найновіша компактна і економічна система Man Down, розроблена для моніторингу та підвищення рівня безпеки персоналу на віддалених майданчиках. Система генерує та відправляє на платформу управління тривоги і голосові повідомлення в разі падіння та/або відсутності руху. Кнопка SOS дозволяє відправляти «тиху» тривогу вручну у випадку інциденту, раптової втрати працездатності чи атаки.

Використовуючи сучасний GPS-чип, пристрій асоціює географічні координати з тривоною чи відправляє їх циклічно для вуличного трекінгу (через вбудовані канали передачі даних).

Більше того, завдяки інтегрованому RFID-зчитувачу, пристрій може сканувати пасивні мітки (для ідентифікації локацій всередині приміщень) та комбінувати їх дані з тривогами (внутрішній трекінг).

Застосування 2G/3G та GPS-модулів з ультранизьким споживанням не вимагає для роботи Datix Nano 3G виділених радіомереж чи підключення до сторонніх web-серверів, спрощуючи щоденне використання системи.

В будь-яких застосунках користувач в змозі передавати тривоги в реальному часі на станцію моніторингу через канали даних, на мобільні телефони по SMS, на стаціонарні – через GSM-виклики (голосові повідомлення text-to-speech).



Datix

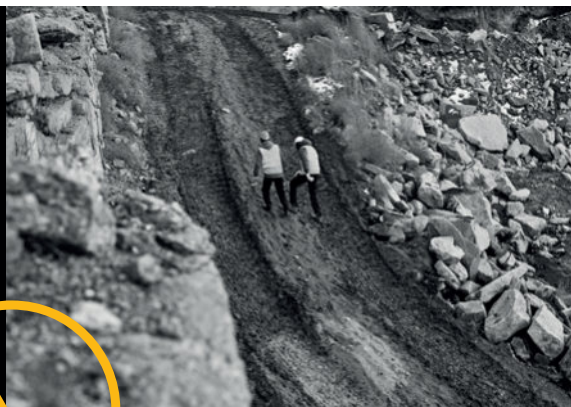
**Nano
3G**

Призначений для:

- Обслуговуючого персоналу
- Прибиральників
- Співробітників охорони
- Складського персоналу
- Робочих нічних змін
- Продавців в кіосках/МАФах
- Аварійних служб
- Медичних працівників
- Будівельників

Оптимальне рішення для:

- Особового складу охорони
- Медичного персоналу
- Співробітників клінінгу
- Виїзних технічних спеціалістів
- Персоналу на віддалених майданчиках



ЯК ПРАЦЮЄ

**Datix
Nano 3G**

- Зчитування мітки (внутрішній трекінг)
- GPS-трекінг (зовнішній трекінг)
- Детекція SOS, втрати вертикалі, відсутності руху, низького заряду АКБ, On/Off...
- Передача тривоги



**USB
SMS
DATA
GSM
UMTS**



- Налаштування пристрою з ПЗ для Windows через USB
- Тривоги через SMS (на мобільні), канал даних для зв'язку зі станцією моніторингу (локальною чи хмарною, з/без ПЗ Datix), голосові дзвінки з повторюваним повідомленням (формат text-to-speech)

ТЕХНІЧНІ ХАРАКТЕРИСТИКИ

Пристрій

Datix

Nano 3G

Стандарт зчитування міток RFID	125kHz
Графічний дисплей	128x32
Тип пам'яті	EEPROM
Індикація	Візуальна + Акустична
Комунікація	USB/GPRS/UMTS
USB-порт	Зв'язок і налаштування
Функції Man Down	SOS, втрата вертикалі, відсутність руху з попередньою тривоگوю, низький заряд АКБ, On/Off, циклічний трекінг
Стандарти зв'язку	GSM 900/1800, UMTS/HSDPA 900/2100
Чипсет GPS	48 каналів (в моделі NG-4GD)
Живлення	Літєвий акумулятор
Заряд АКБ	Через USB
Перехід на літній час	Резервна RTC-батарея
Вага	160 гр з GPS / 150 гр без GPS
Габарити	108 x 56 x 26 мм з GPS / 99 x 56 x 26 мм без GPS

Коди для замовлення

Datix NG-4D - Портативний пристрій Man Down системи Datix Nano 3G, LCD, RFID (внутрішній трекінг), тривоги через SMS/канал даних/голосові дзвінки (тільки прослуховування повідомлень text-to-speech, без двостороннього спілкування)

Datix NG-4GD - Портативний пристрій Man Down системи Datix Nano 3G, LCD, RFID (внутрішній трекінг), тривоги через SMS/канал даних/голосові дзвінки (тільки прослуховування повідомлень text-to-speech, без двостороннього спілкування), GPS

Datix CADUSBB - Автомобільний адаптер з кабелем USB MiniB

Datix NG-CVRB - Шкіряна кобура Datix NG-4D та Datix NG-4GD для кріплення на ремінь (рекомендується при увімкненій функції Man Down)

ПРИСТРІЙ MAN DOWN

Datix
Wi-Trak PRO 3G

Надійний
Інноваційний
Ефективний

Datix Wi-Trak Pro 3G –
найновіший пристрій Man Down
з технологіями RFID, GPS, 2G&3G
для контролю віддаленого персоналу.

Datix – Wi-Trak Pro 3G – це найновіша система Man Down, розроблена для моніторингу та підвищення рівня безпеки персоналу на віддалених майданчиках. Система генерує та відправляє на платформу управління тривоги і голосові повідомлення в разі падіння та/або відсутності руху. Кнопка SOS дозволяє відправляти «тиху» тривогу вручну у випадку інциденту, раптової втрати працездатності чи атаки.

Використовуючи сучасний GPS-чип, пристрій асоціює географічні координати з тривогами чи відправляє їх циклічно для вуличного трекінгу (через вбудовані канали передачі даних).

Більше того, завдяки інтегрованому RFID-зчитувачу, пристрій може сканувати пасивні мітки (для ідентифікації локацій всередині приміщень) та комбінувати їх дані з тривогами (внутрішній трекінг).

Застосування 2G/3G та GPS-модулів з ультранизьким споживанням не вимагає для роботи Datix Wi-Trak Pro виділення радіомереж чи підключення до сторонніх web-серверів, спрощуючи щоденне використання системи. В будь-яких застосунках користувач в змозі передавати тривоги в реальному часі на станцію моніторингу через канали даних, на мобільні телефони по SMS, на стаціонарні – через GSM-виклики. Зчитувач також забезпечує здійснення швидких викликів, як стандартний стільниковий телефон.



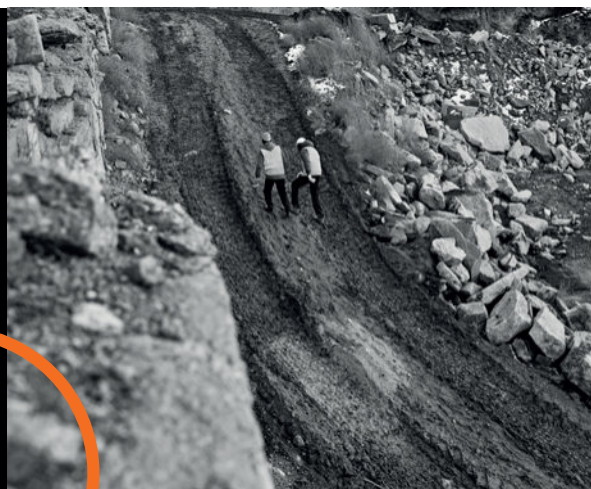
Призначений для:

- Обслуговуючого персоналу
- Прибиральників
- Співробітників охорони
- Складського персоналу
- Робочих нічних змін
- Продавців в кіосках/МАФах
- Аварійних служб
- Медичних працівників
- Будівельників

**Wi-Trak
PRO 3G**

Оптимальне рішення для:

- Особового складу охорони
- Медичного персоналу
- Співробітників клінінгу
- Виїзних технічних спеціалістів
- Персоналу на віддалених майданчиках



ЯК ПРАЦЮЄ **Datix**
Wi-Trak PRO 3G

- Зчитування мітки (внутрішній трекінг)
- GPS-трекінг (зовнішній трекінг)
- Детекція SOS, втрати вертикалі, відсутності руху, низького заряду АКБ, On/Off...
- Прийом/здійснення викликів



USB
SMS
DATA
CALLS



- Налаштування пристрою з ПЗ для Windows через USB
- Тривоги через SMS (на мобільні), канал даних для зв'язку зі станцією моніторингу (локальною чи хмарною, з/без ПЗ Datix), голосові дзвінки на задані номери



ТЕХНІЧНІ ХАРАКТЕРИСТИКИ

Пристрій

Datix

Wi-Trak PRO 3G

Стандарт зчитування міток RFID	125kHz
Графічний дисплей	128x32
Тип пам'яті	EEPROM
Індикація	Візуальна + Акустична + Вібро
Детекція саботажу	+
USB-порт	Зв'язок і налаштування
Функції Man Down	SOS, втрата вертикалі, відсутність руху з попередньою тривоگوю, низький заряд АКБ, Оп/Off, циклічний трекінг
Стандарти зв'язку	GSM 900/1800, UMTS/HSDPA 900/2100
Чипсет GPS	48 каналів (моделі з індексом GD)
Дзвінки	2 швидких виклики або вибір з книги на SIM-карті
Живлення	Літєвий акумулятор
Заряд АКБ	Через USB або док-станцію (опція)
Резервна RTC-батарея	+
Рейтинг пило/вологозахисту	IP55
Вага	220 гр.
Габарити	129 x 63 x 30 мм
Акcesуари	Тримач для реміня чи передпліччя (опція)

Коди для замовлення

Datix WG-4D-E - Портативний пристрій Man Down системи Datix Wi-Trak Pro, LCD, RFID (внутрішній трекінг), тривоги через SMS/канал даних/голосові дзвінки

Datix WG-4GD-E - Портативний пристрій Man Down системи Datix Wi-Trak Pro, LCD, RFID (внутрішній трекінг), тривоги через SMS/канал даних/голосові дзвінки, GPS

Datix CADUSBB - Автомобільний адаптер з кабелем USB MiniB

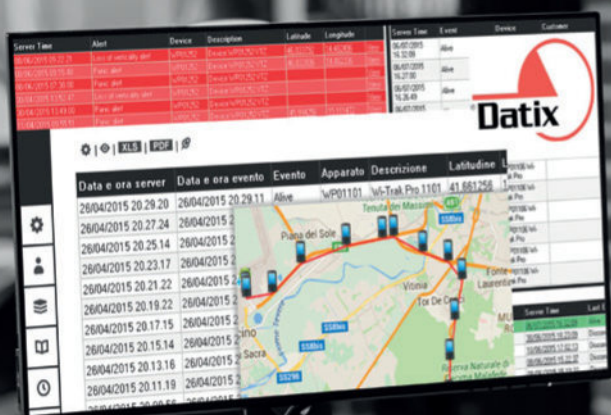
Datix WP-CVRB - Портативна шкіряна кобура Datix Wi-Trak Pro для кріплення на ремінь

Datix WP-BC - Зовнішній зарядний пристрій / док-станція (для зарядки акумулятора Wi-Trak Pro без використання вбудованого USB-роз'єму)



ПРОГРАМНЕ ЗАБЕЗПЕЧЕННЯ

[®] Datix *Suite*



Програмна платформа управління Datix – це web-застосунок для контролю і моніторингу мобільного персоналу (патрульні, технічні спеціалісти, прибиральники) з метою впровадження систем охоронного патрулювання, обліку робочого часу, убезпечення співробітників на віддалених майданчиках та ін. Програмне забезпечення сумісне з будь-якими пристроями Datix (off-line та on-line) і додатком Datix2App. В комбінації з активним GPS-трекінгом (або смартфонами з 3/4G чи Wi-Fi) – воно використовується як комунікаційна платформа під назвою **Datix RTS**.



Datix *Suite Web* - це програмне web-рішення для централізованого управління патрулюванням, обліку робочого часу і моніторингу тривоги.

[®] Datix *Suite* *Web*

ЧОМУ



Підвищення ефективності

Завдяки мережевим технологіям користувачі Datix Suite Web мають доступ до застосунку через web-браузер з будь-якої точки, включаючи мобільні ПК і планшети. Централізована архітектура дозволяє операторам керувати системою без традиційних труднощів, пов'язаних, наприклад, з інсталяцією програми на ПК. У випадку з Datix Suite Web дистрибутив застосунку встановлюється на сервер, а кожен користувач взаємодіє з ПЗ через web-інтерфейс.



Підвищення безпеки

Централізація даних означає вищий ступінь безпеки та менший час відновлення у випадку відмови. Кожне оновлення одночасно стає доступним для всіх операторів. Навіть задачі з резервування виконуються більш ефективно, підвищуючи надійність на випадок вірусів чи кібер-атак.



ЕКОНОМІЧНІСТЬ

Web-застосунок Datix Suite дозволяє зменшити інвестиції і операційні витрати. Можливість виконання операторами своїх обов'язків через браузер уможливує використання будь-яких існуючих ПК без спеціальних вимог щодо їх продуктивності, а відтак і вартості.



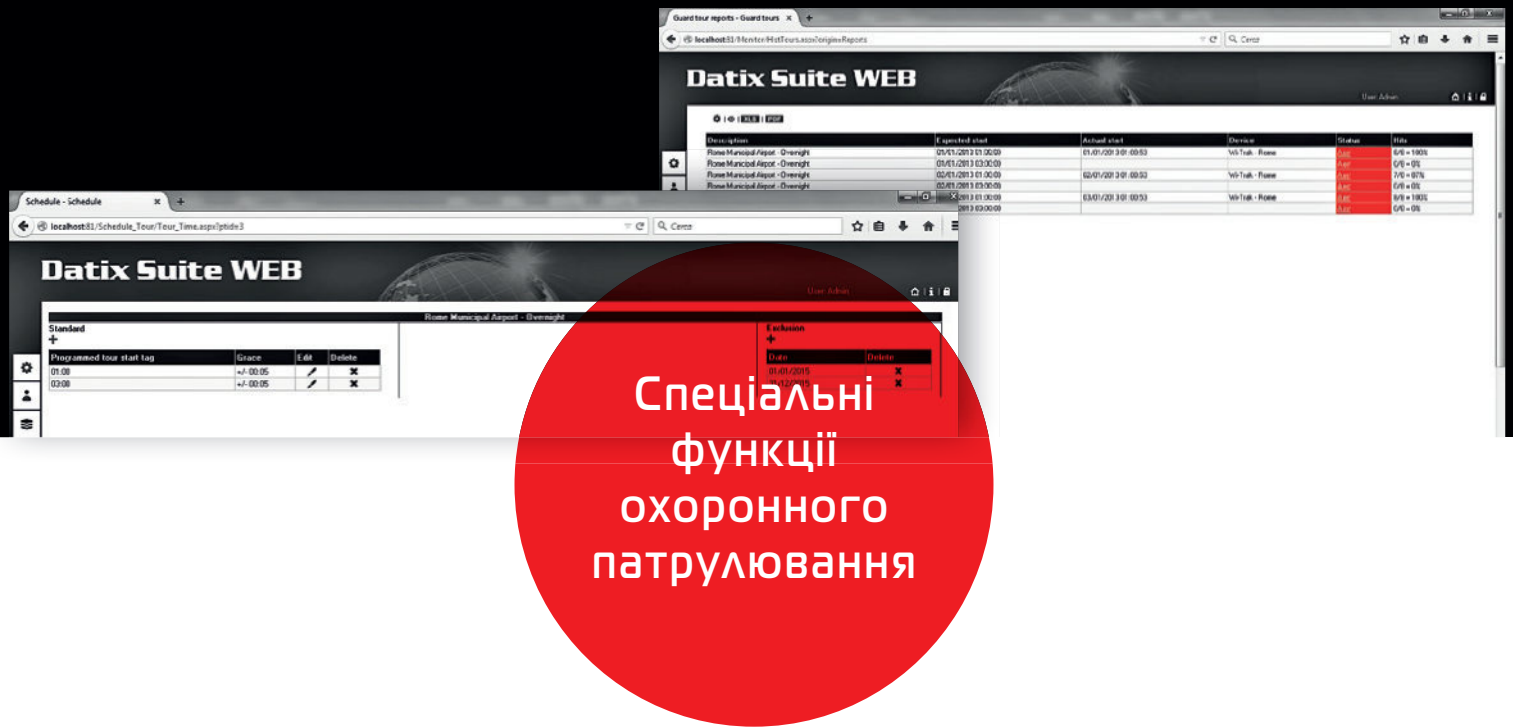
ОСНОВНІ ФУНКЦІЇ

® Datix Suite Web

В якості ASP.NET рішення Datix Suite Web працює на 32- і 64-бітних операційних системах та використовує базу даних MySQL для зберігання інформації. База може бути інстальована на тому ж сервері, або на виділеній резервній машині. Datix Suite Web забезпечує користувацький доступ з будь-якої точки з підключенням до мережі Інтернет (включно з планшетними чи мобільними ПК).

- Створення користувачів і їх прав
- Створення записів у базі даних щодо замовників/об'єктів, пристроїв, контрольних міток, операторів
- Друк інформації з бази даних
- Управління базою даних з відповідними функціями (резервування даних, імпорт з попередніх програмних продуктів Datix, експорт даних)
- Створення стандартних звітів по замовнику/об'єкту, пристрою чи співробітнику (про додаткові звіти з охоронного патрулювання чи обліку робочого часу див. нижче)
- Експорт звітів у PDF чи Excel
- Повністю автоматична відправка звітів засобами електронної пошти

ID	Tag standard code (10 characters)	Description	Max. time since previous tag	Edit	Delete
2	0000000002	Bus Terminal	00:01	/	X
3	0000000003	Terminal 1 - Entrance A	00:01	/	X
4	0000000004	Domestic Arrivals - Level 0	00:02	/	X
5	0000000005	International Departures - Level 1	00:02	/	X
6	0000000006	Parking A - Short term	00:04	/	X
7	0000000007	Train station - Escalator South	00:02	/	X
8	0000000008	Train station - Escalator West	00:05	/	X



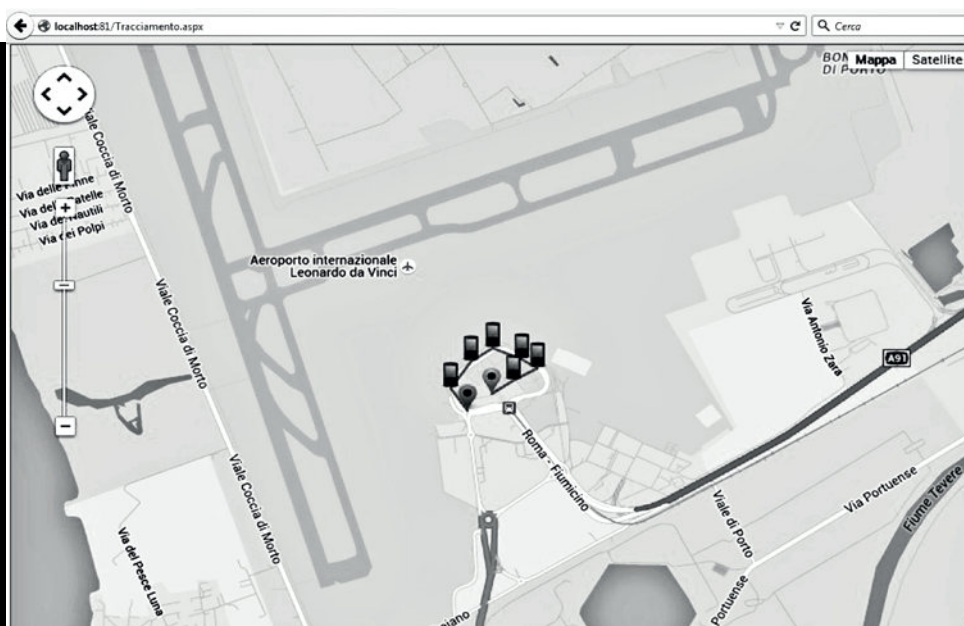
Програмне забезпечення оснащено спеціальними функціями та інструментами охоронного патрулювання. Воно дозволяє створювати два типи робочих розкладів: сервісний наряд та програмований патрульний тур.

Сервісний наряд являє собою спеціальний тип робочого розкладу, що ділить кожен робочий день на один чи кілька часових слотів з можливістю налаштування кількості зчитувань кожної контрольної мітки, яка до нього відноситься. Мітки сервісного наряду можуть належати різним замовникам/об'єктам. Після асоціації контрольних міток з сервісним нарядом адміністратор задає відповідну циклічність (щоденно або щотижнево) і вибирає тип сервісу, що надається.

Програмне забезпечення контролює часові вікна між двома послідовними зчитуваннями однієї і тієї самої мітки.

У свою чергу, програмований патрульний тур представляє собою серію міток, що мають бути зчитані один чи кілька разів протягом дня. Кожен тур завжди характеризується початковою міткою, максимальною тривалістю та часовими допусками. Програмовані опції включають можливість контролю послідовності зчитувань та часових вікон між ними. Тур, що здійснюється з використанням on-line пристроїв, може відображатись в режимі реального часу через Datix RTS Monitor.

Сервісний наряд і патрульний тур дозволяють співставити очікувані результати з діями персоналу в заданий проміжок часу.



Time and attendance reports - ... x

localhost:81/Reports/Stat_Attendance_Operator.aspx

Datix Suite WEB

User: Admin

Operator	Day	Date	Customer	Branch office	Site	IN	OUT	Scheduled IN	Scheduled OUT	Hours worked	Hours scheduled	Difference
Bianchi Mario	TU	01/01/2013	Ospedale Maia Santa		Ospedale - Lavandonia	09:00	12:02	08:00	12:00	04:00	04:00	
Bianchi Mario	TU	01/01/2013	Casa di Cura della Salute		Casa di Cura - Ingresso pedonale	13:59	17:57	14:00	18:00	04:00	04:00	
Bianchi Mario	WE	02/01/2013	Casa di Cura della Salute		Casa di Cura - Ingresso pedonale	--	--	14:00	18:00	04:00	04:00	04:00
					Casa di Cura - Ingresso pedonale	--	--	18:05	19:05	01:00	01:00	01:00
					Ospedale - Lavandonia	09:00	12:00	08:00	12:00	04:00	04:00	
					Casa di Cura - Ingresso pedonale	14:00	14:59			00:59		00:59
					Casa di Cura - Ingresso pedonale	--	--	18:05	19:05		01:00	01:00
					Ospedale - Lavandonia	07:52	11:59	08:00	12:00	04:05	04:00	00:05
					Casa di Cura - Ingresso pedonale	14:00	17:56	14:00	18:00	04:00	04:00	
					Casa di Cura - Ingresso pedonale	--	--	18:05	19:05	01:00	01:00	01:00
					Ospedale - Lavandonia	09:02	11:58	08:00	12:00	03:50	04:00	00:10
					Casa di Cura - Ingresso pedonale	14:00	18:00	14:00	18:00	04:00	04:00	
					Ospedale - Lavandonia	--	--	08:00	12:00	04:00	04:00	04:00
					Casa di Cura - Ingresso pedonale	--	--	14:00	18:00	04:00	04:00	04:00
					Casa di Cura - Ingresso pedonale	--	--	18:05	19:05	01:00	01:00	01:00
					Ospedale - Lavandonia	09:00	12:00			03:00		03:00
					Casa di Cura - Ingresso pedonale	14:00	17:00			03:00		03:00

Спеціальні функції обліку робочого часу

Програмне забезпечення також оснащено спеціальними функціями та інструментами обліку робочого часу.

Воно підтримує два типи режимів розкладу для кожного співробітника: базовий та розширений. В базовому режимі адміністратор задає загальну кількість годин на день, які персонал має провести на об'єкті замовника. В той же час, розширений режим дозволяє запрограмувати конкретний час початку і кінця виконання робіт.

Крім того, доступні функції часових допусків і правил округлення, підтримуються робочі календарі на день, тиждень чи місяць. Звіт з відвідування дозволяє співставити очікувані результати з фактичними відмітками про початок/кінець роботи. В звітах також наводиться калькуляція відпрацьованих протягом заданого періоду часу годин.

RTS Monitor у web-версії, також доступний в якості настільної консолі Datix RTS SE (Real Time Server Service Edition, база для взаємодії між центром обробки даних та віддаленими пристроями Datix) – є одним з найбільш цінних компонентів Datix Suite Web.

На додаток до забезпечення інформації щодо статусу підключення пристроїв Datix та прогресу запланованих активностей (програмовані тури, сервісні наряди, заплановані відвідування) в реальному часі, RTS Monitor сигналізує візуальними та акустичними засобами про тривоги з периферії Datix з on-line функціоналом.

В залежності від використовуваних зчитувачів

RTS Monitor може надавати дані про:

- SOS-тривоги
- Втрату вертикалі (Man Down)
- Відсутність руху
- Низький заряд АКБ
- Стан пристрою (On/Off)

Більше того, в разі активного GPS консоль також в змозі відображати позицію пристрою на карті.

RTS Monitor у Web-інтерфейсі

Guard tour reports - Guard tours x

RTS Monitor - Dashboard

localhost:81/Monitor/Monitor.aspx

Datix Suite WEB

User: Admin

ALERBS						
Server Time	Alert	Device	Description	Latitude	Longitude	
15/01/2014 21:50:18	Parse alert	W701972	DSC Test NIN			View
13/01/2014 11:41:05	Low battery alert	NG01253	CSP Conforama Castel Mella			View

GUARD TOURS						
Description	Expected start	Actual start	Status	Device	Next start	
Test Runde	14/09/2015 15:40:00		Finished		15/09/2015	
Ploane Municipal Airport - Overnight program patrol 1	14/09/2015 03:00:00		Finished		15/09/2015 01:00:00	
Dubai Marina	14/09/2015 10:00:00		Finished		15/09/2015 14:19:00	
Ploane camione	14/09/2015 01:00:00		Finished		14/09/2015 01:00:00	
Tour 1	13/09/2015 19:00:00		Finished		14/09/2015 17:30:00	
Tour 1	13/09/2015 21:00:00		Ready to start		14/09/2015 21:00:00	
Tour 1	14/09/2015 14:30:00		Finished		15/09/2015 14:30:00	

SERVICE ORDERS				
Description	From	To	Mile	Status
Mexico City - Downtown	14/09/2015 01:00:00	15/09/2015 00:00:00	0/9 = 0,00%	In progress

EVENTS						
Server Time	Event	Device	Customer	Tag	Mode	Task
19/02/2015 13:41:01	Disconnecting	Luigi Rossi				
19/02/2015 13:40:58	Reading	Luigi Rossi		START SECURITY EQUIPMENT CHECK	CC	
19/02/2015 13:40:54	Alive	Luigi Rossi				
19/02/2015 13:40:51	Connecting	Luigi Rossi				
19/02/2015 12:06:59	Disconnecting	Luigi Rossi				
19/02/2015 12:04:59	Reading	Luigi Rossi		START SECURITY EQUIPMENT CHECK	CC	
19/02/2015 12:04:01	Connecting	Luigi Rossi				
17/12/2014 18:10:07	Disconnecting	Luigi Rossi				
17/12/2014 18:09:19	Connecting	Luigi Rossi				
17/12/2014 17:55:32	Disconnecting	Luigi Rossi				
17/12/2014 17:55:29	Reading	Luigi Rossi	Cliente A - Cantiere 1		DUT	
17/12/2014 17:54:07	Reading	Luigi Rossi			CC	

DEVICES			
Device	Description	Server Time	Last Event
NGE001	Luigi Rossi	19/02/2015 13:41:01	Disconnecting
WTE0001	Test Task	11/11/2014 16:17:13	Disconnecting
W701972	DSC Test NIN	16/01/2014 09:05:24	Alive
NG01220	CSP - Lettore NaNo G portatile 1220	16/01/2014 09:04:51	Alive
NG01254	ASSOM Montichiani	16/01/2014 09:02:13	Alive
NG01253	CSP Conforama Castel Mella	16/01/2014 09:01:20	Reading
NG01219	CSP borgognovo - Lettore NaNo G portatile 1219	16/01/2014 09:00:51	Alive
W700425	Demo SAVV W700425	10/01/2014 12:20:37	Disconnecting

КОДИ ДЛЯ ЗАМОВЛЕННЯ І ЛІЦЕНЗУВАННЯ

[®] Datix Suite Web

На відміну від класичних настільних рішень (1 ПК = 1 ліцензія), інсталяція і використання Datix Suite Web вимагає ліцензій двох типів: серверної та користувацької (CAL, Client Access License).

CAL – це не програмний продукт, швидше це ліцензія, що надає користувачеві право доступу до сервісів серверу.

За допомогою цієї ліцензії кожен користувач отримує можливість працювати з системою в незалежності від кількості пристроїв, які він використовує для доступу. Загалом, кількість замовників/об'єктів залежить від типу серверної ліцензії, а кількість операторів, що мають доступ до ПЗ (в незалежності від їх місця знаходження) – від кількості ліцензій CAL.

Серверні ліцензії

SW SW1 - Ліцензія на програмне забезпечення Datix Suite Web Edition, 1 об'єкт, 1 база даних MySQL, 1 ліцензія на клієнтське місце CAL

SW SW10 - Ліцензія на програмне забезпечення Datix Suite Web Edition, 10 об'єктів, 1 база даних MySQL, 1 ліцензія на клієнтське місце CAL

SW SX - Ліцензія на програмне забезпечення Datix Suite Web Edition, необмежене число об'єктів, 1 база даних MySQL, 1 ліцензія на клієнтське місце CAL

Ліцензії CAL

SW WECAL5 - Програмне забезпечення Datix Suite Web Edition - CAL - 5 додаткових операторів

SW WECAL10 - Програмне забезпечення Datix Suite Web Edition - CAL - 10 додаткових операторів

SW WECAL25 - Програмне забезпечення Datix Suite Web Edition - CAL - 25 додаткових операторів



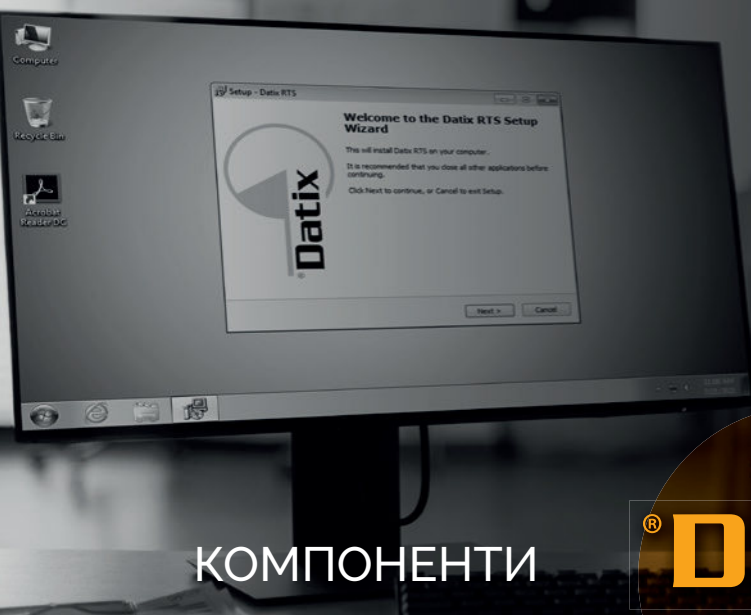
КОМПОНЕНТИ ON-LINE МОНІТОРИНГУ

Datix[®]

RTS



Datix RTS SE – це база взаємодії центру обробки даних з віддаленими пристроями Datix. Платформа отримує, обробляє та складає в основну базу даних MySQL будь-яку вхідну інформацію від периферії Datix, включаючи сканування міток, GPS-координати та тривоги (наприклад Man Down, SOS), тож оператори Datix Suite Web можуть вільно працювати з нею. Багатоканальне рішення Datix RTS підтримує будь-які засоби передачі даних: GSM, SMS, GPRS і TCP/IP. Консоль встановлює двонаправлений зв'язок з on-line зчитувачами Datix Wi-Trak Pro, Datix Nano G, Datix2App.



КОМПОНЕНТИ



Datix RTS на базі .NET працює на 32- і 64-бітних операційних системах. Платформа гнучко масштабується, а її компоненти дозволяють системі задовольняти вимоги будь-якого оператора чи застосунку.

Datix RTS призначена одночасно для кінцевих споживачів (наприклад, охоронних компаній) та системних інтеграторів для простої та зрозумілої інтеграції третіх додатків через прямий доступ до бази даних чи експорту.

В залежності від придбаної ліцензії, платформа також може включати настільну консоль Datix RTS Monitor, яка дозволяє в реальному часі контролювати зчитувачі, тривоги і дії за розкладом.



Локальні конфігуратори RTS

Datix Local Downloaders це настільні застосунки, корисні для конфігурування і управління пристроями Datix по USB/RS232/TCP-IP та GSM. Ці застосунки дозволяють локально вивантажувати інформацію зі зчитувачів та зберігати її в базі даних MySQL або відправляти на Datix RTS SE через відповідно налаштований TCP/IP канал.



RTS Manager

Datix RTS SE Manager це програмне забезпечення для контролю взаємодії між операторською та віддаленими пристроями. Datix RTS SE отримує, обробляє та відправляє будь-яку вхідну інформацію зі зчитувачів (GSM/GPRS/SMS/TCP-IP)



RTS Analyzer

Datix RTS Analyzer це утиліта для обробки отриманих даних. Дані можуть бути збережені в базу та/або експортовані в один чи кілька повністю програмованих текстових файлів.



RTS Monitor

Datix RTS Monitor це програмний застосунок для перегляду та моніторингу даних з пристроїв Datix з GSM/GPRS функціоналом в реальному часі. Застосунок дозволяє показувати статус пристрою, прогрес запланованих сервісів та отримувати тривоги з відповідних віддалених зчитувачів. Інтерфейс сигналізує про будь-які зафіксовані аномалії візуальними та акустичними засобами, гарантуючи, що оператор зможе вчасно вирішити проблему та запобігти її повторній появі в майбутньому.

Коди для замовлення і ліцензування

Інсталяція і використання платформи Datix RTS потребує окремої ліцензії для кожного ПК/серверу з активним сервісом RTS SE. Конфігуратори RTS, RTS Analyzer і RTS Monitor не потребують ліцензій та можуть бути встановлені в кількох локаціях.

Версія для системних інтеграторів не включає компоненту RTS Monitor.

SW RTSSSED10 - Ліцензія модуля Datix RTS Windows Service, моніторинг та зв'язок в реальному часі через GPRS, TCP / IP-XML (до 10 пристроїв для обробки)

SW RTSSSED50 - Ліцензія модуля Datix RTS Windows Service, моніторинг та зв'язок в реальному часі через GPRS, TCP / IP-XML (до 50 пристроїв для обробки)

SW RTSSSEDX - Ліцензія модуля Datix RTS Windows Service, моніторинг та зв'язок в реальному часі через GPRS, TCP / IP-XML (необмежена кількість пристроїв для обробки)

SW RTSSSED10SI - Ліцензія модуля Datix RTS Windows Service, моніторинг та зв'язок в реальному часі через GPRS, TCP / IP-XML (до 10 пристроїв для обробки), версія для інтеграції

SW RTSSSED50SI - Ліцензія модуля Datix RTS Windows Service, моніторинг та зв'язок в реальному часі через GPRS, TCP / IP-XML (до 50 пристроїв для обробки), версія для інтеграції

SW RTSSSEDXSI - Ліцензія модуля Datix RTS Windows Service, моніторинг та зв'язок в реальному часі через GPRS, TCP / IP-XML (необмежена кількість пристроїв для обробки), версія для інтеграції

ХМАРНА ПЛАТФОРМА

Datix
2Cloud

Надійно
Інноваційно
Ефективно

- Максимальна гнучкість
- Відсутність фіксованих платежів
- Відсутність часових обмежень
- Оплата тільки під час користування

Революційне SaaS-рішення для управління охоронним патрулюванням, обліку робочого часу, GPS-трекінгу...

Datix 2Cloud - це програмний сервіс на віртуальній інфраструктурі, що надається за моделлю SaaS (Software as a Service) та розроблений для прийому, обробки, зберігання та консолідації даних і сигналів статусу від апаратних пристроїв Datix з можливістю TCP/IP зв'язку (2G/3G/4G/Wi-Fi). Пакет поставки сервісу не включає SIM-карту чи передплатений трафік, за такі витрати відповідальний замовник.

ПЕРВАГИ

® **Datix**
2Cloud



Масштабованість

користувач може збільшувати чи зменшувати задіяні ресурси в залежності від робочого навантаження, відповідно економлячи час і кошти.



Надійність

резервування інфраструктури, високі стандарти безпеки і зберігання даних гарантовані провідними італійськими ЦОДами.



Простий моніторинг
в реальному часі

швидкий доступ та інтуїтивний функціонал.



Оплата
при використанні

користувач оплачує лише активні задіяні ресурси (в залежності від кількості зчитувачів) з доступом 24/7.



Відсутність інвестицій
в ПК, мережі чи ліцензії

система не вимагає придбання виділених комп'ютерів чи серверів, ліцензій на операційні системи, мережевої інфраструктури (не потрібні публічні IP-адреси, файерволи чи спеціальні маршрутизатори). Користувач має доступ до хмарної платформи через браузер власного ПК або планшета, що підключено до мережі Інтернет.



Як працює:

Платформа Datix2Cloud базується на застосунку Datix Suite Web – web-рішенні, розробленому компанією SAVV, що приймає та обробляє дані в реальному часі щодо патрульних турів, відвідування або тривоги (наприклад, SOS, Man Down).

Це рішення підходить для різноманітних типів замовників (включаючи сервісні компанії з кількома офісами), які планують впровадження централізованого, безпечного та ефективного управління даними.

Після проходження реєстрації оператор отримує персональний ID (що означає виділення окремої бази даних у хмарі), за допомогою якого підписник буде ідентифікуватися протягом всього періоду надання сервісу. На додаток, із записом асоціюються ім'я та пароль (наприклад, Admin) для входу в систему з метою управління і створення ще макс. 4 операторів.

Як поставляється сервіс:

Сервіс надається в режимі SaaS, коли користувач купляє, поповнює чи використовує кредити. Кількість кредитів, використаних в заданий період, залежить від кількості використовуваних ресурсів.

Використання яких ресурсів тарифікується:

Сервіс надається в режимі SaaS проти оплати фіксованої суми за зчитувач/застосунок і покриває часовий період від 3 місяців до 3 років. Сервіс включає 5 клієнтських веб-підключень, необмежену кількість контрольних точок, 5Гб дискового простору і одну базу даних SQL.

Підтримувані зчитувачі



Datix Proxim*



Datix Nano 3G



Datix Nano G-WE



Datix Wi-Trak Pro 3G



Datix2App

*Off-line пристрої потребують спеціальної безкоштовної утиліти для роботи у складі системи



ОСНОВНІ ФУНКЦІЇ

® **Datix** *Suite Web*

Datix Suite Web **дозволяє користувачам отримувати доступ** до програмної платформи з будь-якої точки з інтернет-підключенням **для:**

- Створення додаткових операторів з відповідними обліковими даними і правами (а також типу «відвідувач», з доступом тільки до власних звітів)
- Роботи із записами в базі даних щодо замовників/об'єктів, зчитувачів, контрольних міток, операторів
- Програмування патрульних турів, сервісних нарядів, правил обліку робочого часу та розкладів
- Друку записів з бази даних
- Управління даними з спеціальними функціями (резервування, експорт)
- Створення стандартних звітів по замовнику/об'єкту, пристрою, оператору, патрульному туру, сервісному наряду з GPS-лінком на безкоштовні карти (Google Maps) – експорт звітів у PDF чи Excel
- Повністю автоматичної розсилки звітів по email
- Моніторингу прогресу завдань, сервісів, тривоги в реальному часі з віддаленим налаштуванням зчитувачів чи застосунків

Коди для замовлення

D2C-VALUE-1Y - Ліцензійний ключ на 1 рік для управління веб-платформою Datix2Cloud, 5 клієнтських підключень, 1 зчитувач

D2C-VALUE-3Y - Ліцензійний ключ на 3 роки для управління веб-платформою Datix2Cloud, 5 клієнтських підключень, 1 зчитувач

D2C-VALUE-3M - Ліцензійний ключ на 3 місяці для управління веб-платформою Datix2Cloud, 5 клієнтських підключень, 1 зчитувач

D2C-VALUE-6M - Ліцензійний ключ на 6 місяців для управління веб-платформою Datix2Cloud, 5 клієнтських підключень, 1 зчитувач

НОТАТКИ



A series of horizontal dotted lines for writing notes.



A series of horizontal dotted lines spanning the width of the page, intended for writing or drawing.



ОФІЦІЙНИЙ ДІСТРИБ'ЮТОР SAVV В УКРАЇНІ



Україна, м. Київ, 04075,
вул. Курортна, 11
Тел. +38 (044) 333-49-40
info@fortisec.com.ua
www.fortisec.com.ua